

“あいちサトラボ”ってなに？

ここでは、県民公園づくり空間として、みんなで考え、みんなで育てる公園空間の実現を目的とした場所です。平成19年度より公募で集まった県民が、様々な検討をした結果、里山的な空間とすることを決定、現在は裏面の「エリアMAP」のような計画になっています。

「農のエリア」	水田・畑・果樹園があり、農業体験ができる場です。
「先人の知恵エリア」 ※整備中	自然産物を暮らしに役立つものに加工することが体験できる場です。
「森のエリア」※整備中	森の散策や遊び、森の手入れが体験できる場です。

これらは「あいちサトラボ里山開拓団」が、県や公園指定管理者と協働して運営しています。

あいちサトラボ 里山開拓団ってなに？

目指しているもの（活動目的）

県民の自主的な活動の場・交流の場の実現を目指しています。自分たちの手でつくっていくプロセスを大切に、農の営みや先人の知恵を実体験することで、自然の循環を学び伝えていきます。

主な取り組み（活動内容）

- 里山づくり活動をしています。
 - ・米づくり
 - ・野菜づくり
 - ・果樹園の手入れ
 - ・花壇づくり
 - ・森の手入れ
 - ・堆肥づくり
- 里山の魅力を発信しています。
 - ・農業体験の受け入れ
 - ・展示物の作成

活動する日（活動日時）

- ・毎週土曜日を皆で行う定例活動日としています。
- ・開園時間内であれば自主的な活動もできます。
- ・活動の情報は、メールまたはFAXで送信します。

活動するひと（会員）

- ・毎年4月より一年間の公園ボランティアとして会員登録をして活動に参加します。（小学生以上）
- ・会員は所定の年会費が必要です。
- ・参加条件
 1. 協調性がある
 2. 互いの意見を尊重できる
 3. ルールを守ることができる
- ・イベント情報が配信されるサポーター制度もあります。

一緒に里山をつくらう！

里山づくりの四季



体験プログラムの例

里山体験プログラムに参加しよう！

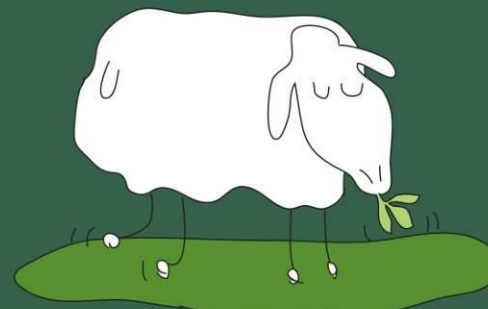
- ・お米と野菜作り隊
 - ・田植え体験
 - ・鏡餅づくり体験
 - ・落ち葉堆肥づくり体験
 - ・サツマイモエコクラブ
 - ・稲刈り体験
 - ・野菜づくり体験
- など

将来プログラム化を目指しています！

- ・ジャム等加工食品づくり体験
 - ・ソバ打ち体験
 - ・木工工作
 - ・工芸体験
 - ・陶芸体験
 - ・炭焼き体験
 - ・森の自由な遊び（利用指導）
 - ・自然観察
 - ・間伐・下草刈り
- など

■お問い合わせ先

〒480-1342 長久手市茨ヶ廻間乙 1533-1
愛・地球博記念公園管理事務所 里山開拓団事務局
TEL：0561-64-1130
紹介HP：<http://moricoro-park.com/shisetsu/satolabo/>
開園時間：午前9時～午後5時まで
休業日：毎週月曜日（休日の場合は翌平日）・年末年始（12/29～1/1）
※春休み・夏休み・冬休み期間は月曜日もご利用いただけます。



サトラボ

Aichi Satoyama Laboratory

農のエリアがオープン！
「あいちサトラボ」
里山実験フィールド